

Blu-Mousse®

VPS Bite Registration Material

Ein Bissregistrierungsmaterial auf Silikonbasis

- ▶ Die Viskosität gewährleistet ein optimales Anfließen an präparierte Zahnflächen bei höchster Detailschärfe.
- ▶ Die Konsistenz erlaubt ein widerstandsloses Zubeißen ohne Einschränkung bzw. Beeinflussung der Bewegung.
- ▶ Einfache Entnahme des abgebundenen Materials ohne die Gefahr von Deformation oder Bruch bei späterer Artikulation im Labor.
- ▶ Bei einer gipsähnlichen Endhärte von 90 Shore können Überstände oder untersichgehende Bereiche z.B. mit dem Skalpell beschnitten oder problemlos laborseitig getrimmt werden.

Abbindezeiten

- ▶ 30 Sekunden | 60 Sekunden | 2 Minuten

Zusätzliche klinische Anwendungsbereiche:

- ▶ Scannfähig für den Einsatz in der CAD/CAM Technologie.
- ▶ Geeignet für die Herstellung von direkten und indirekten Provisorien (s. dazu Anwendungshinweise von Mach DIE Silikon, Parkell).

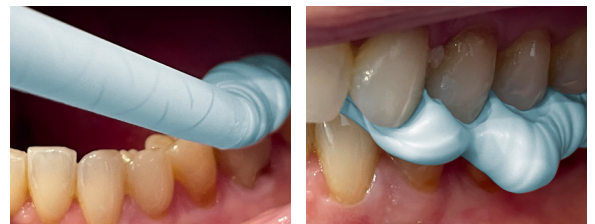
Ebenfalls erhältlich:

Green-Mousse® VPS Silikon Bissregistrierungsmaterial

- ▶ Mehr Flexibilität
- ▶ Kürzere Abbindezeit von 2 Minuten
- ▶ 60 Shore Endhärte

1987

Seit Markteinführung 1987 ist Blu-Mousse Branchenführer für Silikon Bissregistrierungsmaterialien.



Bilder mit freundlicher Genehmigung von Dr. Ali Fakhry, Canada.

50 ML DOPPEL-KARTUSCHEN-SET:

50 ml Doppelkartuschen (2 Stück) und Mischkanülen.

ART	PRODUKTBESCHREIBUNG	ABBINDZEIT	GESCHMACK
S457S	Blu-Mousse Super-Fast	30 Sek.	Geruchsneutral
S448S	Blu-Mousse Super-Fast	30 Sek.	Pfefferminz
S440S	Blu-Mousse 60	60 Sek.	Geruchsneutral
S438S	Blu-Mousse Classic	2 Min.	Geruchsneutral
S437S	Blu-Mousse Classic	2 Min.	Pfefferminz
S455S	Green-Mousse	2 Min.	Geruchsneutral

ZUBEHÖR/NACHFÜLLPACKUNGEN

S445	50 ml Doppelkartusche, Mischkanülen pink (30 Stück)
------	---



Für weitere Informationen besuchen Sie parkell.eu oder schreiben sie eine mail an infoeurope@parkell.com

parkell®